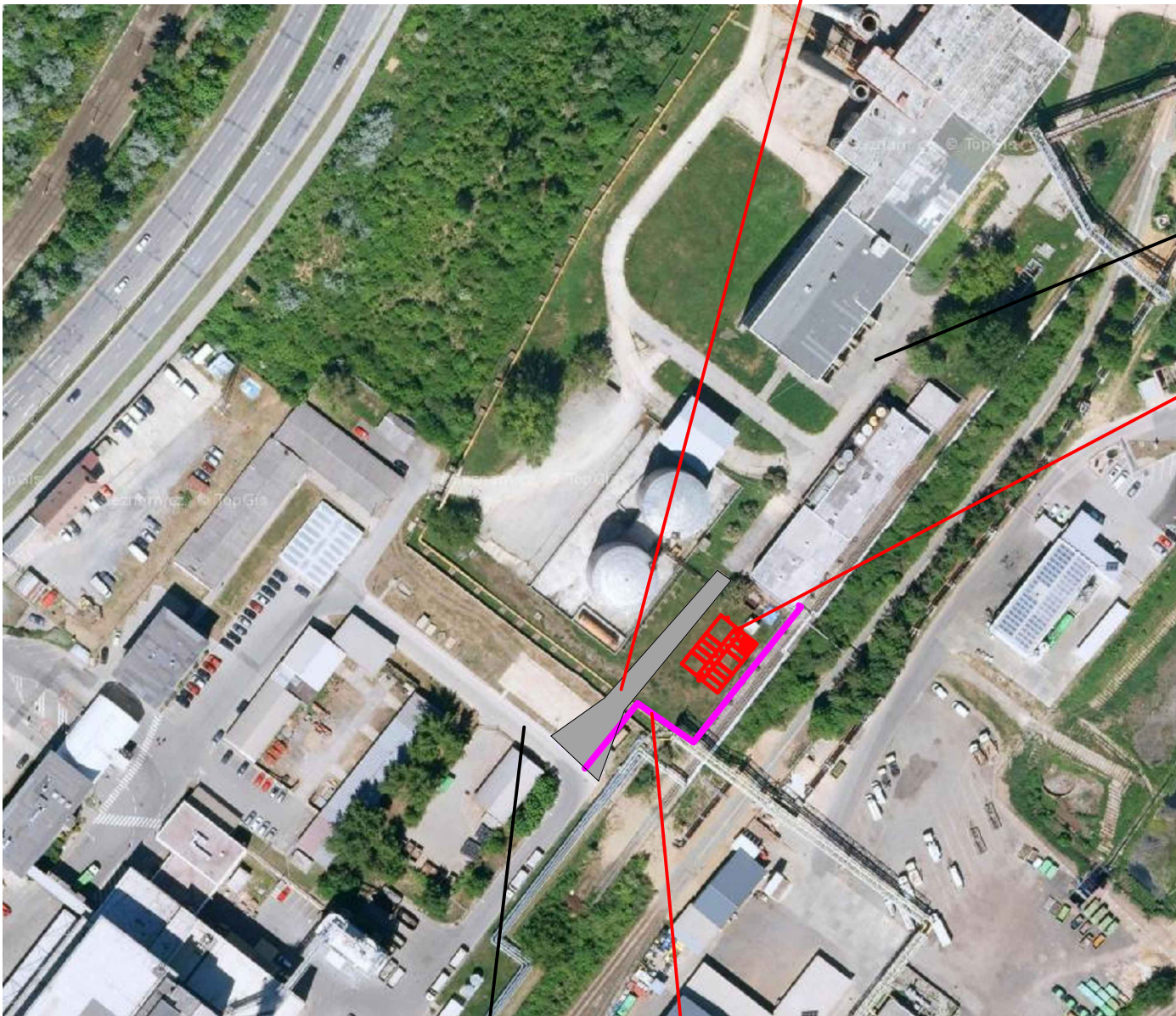


OPTIMALIZACE POMOCNÝCH PROVOZŮ
SITUAČNÍ VÝKRES ŠIRŠÍCH VZTAHŮ



DSO 025.2 SPOJOVACÍ KOMUNIKACE Z PŮVODNÍHO AREÁLU ENERGZET SERVIS a.s.
V areálu společnosti SAKO Brno, a.s. a společnosti ENERGZET SERVIS a.s.
Jedovnická 4247/2, Brno 628 00


Stávající areál společnosti ENERGZET SERVIS, a.s.
Jedovnická 4247/2, Brno 628 00


SO 541 BUŇKY CNIM
V areálu společnosti ENERGZET SERVIS a.s.
Jedovnická 4247/2, Brno 628 00

Stávající areál společnosti
SAKO Brno, a.s.
Jedovnická 4247/2, Brno 628 00

DSO 011.1 HORKOVOD
V areálu společnosti SAKO Brno, a.s. a společnosti
ENERGZET SERVIS, a.s.
Jedovnická 4247/2, Brno 628 00

OPTIMALIZACE POMOCNÝCH PROVOZŮ[®]

STAVBA OPTIMALIZACE POMOCNÝCH PROVOZŮ - ČÁST IV.	INVESTOR STAVBY <div>SAKO Brno, a.s. Jedovnická 4247/2 628 00 Brno</div>			Č. VYHOTOVENÍ
MÍSTO STAVBY SAKO Brno, a.s. Jedovnická 4247/2, Brno	JMÉNO			REVIZE ČÍSLO
	DATUM			
	PODPIS			
		PROJEKTANT	KONTROLOVAL	

STUPEŇ PD: DVSP	JMÉNO	Ing. P.Otépková	Ing. J. Novotný	Ing. P.Otépková
ZAK.ČÍSLO: 20-02-05.4	DATUM	03/2021	03/2021	03/2021
MĚŘÍTKO: 1:2500	PODPIS			
	PROJEKTANT	KONTROLOVAL	VED. PROJEKTANT	
ALEF BRNO spol. s r.o.  Smetanova 3 602 00 BRNO IČO: 469 81 594 tel./fax: 00420 541249171 e-mail: info@alefbmo.cz	NÁZEV VÝKR. OPTIMALIZACE POMOCNÝCH PROVOZŮ SITUAČNÍ VÝKRES ŠIRŠÍCH VZTAHŮ			
	ČÍSLO VÝKR. 20-02-05.4-C.1		ČÁST: C.1	